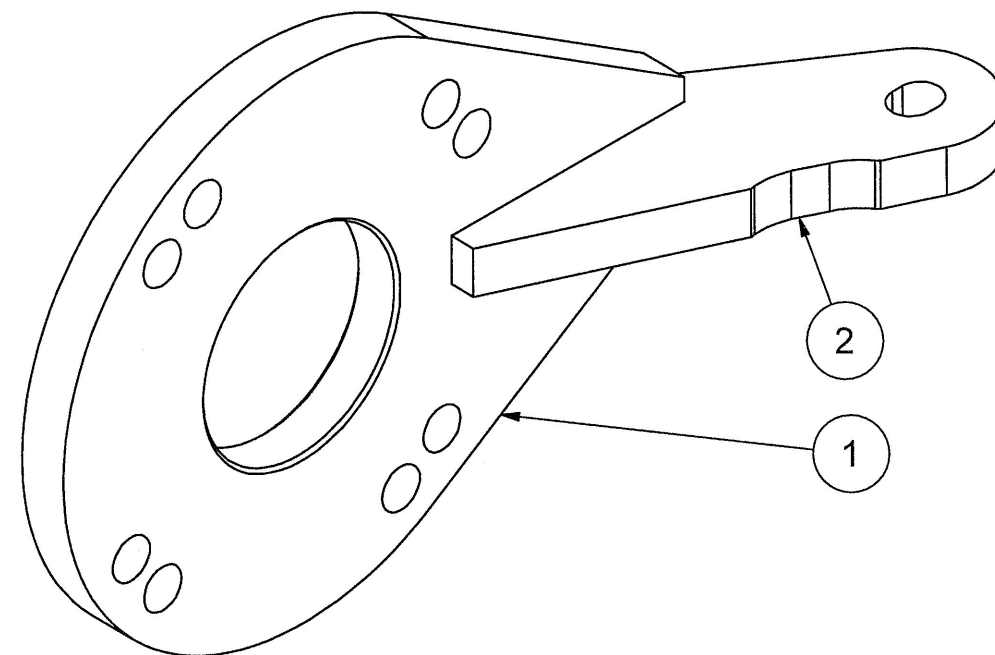


PŘEKLAD

dne: - 8 -06- 2017

PROVEDLA
JANA PROKEŠOVÁ



Svařování
Pokud není uvedeno jinak, souvislý svár

Schweißnähte a= 7, 10 mm

Weldes
alle Schweißnähte durchgehend / continuous welded seams
falls nicht anders angegeben / unless noted otherwise

Freimaßtoleranzen für Schweißkonstruktion
General tolerances for welded structure
ISO 13920-BF

Bewertung von Unregelmäßigkeiten in Schweißnähten
Quality level for imperfections
DIN EN ISO 5817
Bewertungsgruppe / quality level: D (B, C)

30-06-2017
ARCHIV



ZM/17/00473

Benennung / Title

Drehmomentstütze

Torque arm-weldment

Dateiname / filename: E00054114.idw	Art.Nr. / item no.: 178118	Werkstoff / Material: -	Behandlung / conditioning: verzinkt	Masse / Mass: 7,740 kg
Zeichnungsnummer / ident number: RM100N.G0.18.100		Format / Size: A3	Maßstab / Scale: 1 : 2,5	Datum Date
		Blatt / Page: 1 / 1		Name Name
		Änderung / Rev.: ISO 128-30	Gezeichnet Drawn	09.11.2010 Grajcar J
			Kontrolliert Checked	30.11.2010 Sasik

2	50003099	1			Bl.20...104x200mm	S355J2G3	1,458	1,458	RM100N.G0.18.100-2		
1	50003098	1			Bl.20...230x300mm	S355J2G3	6,283	6,283	RM100N.G0.18.100-1		
Pos	Art.Nr.	Anz	Pos.R	Cod	Bezeichnung	Werkstoff	(kg) St.	(kg) ges.	Best.Nr./Zng.Nr.	B/Z R	Behandlung